

## Klimatická komora Climats G - type

### G - type o objemu 13 750 dm<sup>3</sup> pro zkoušky vlhkosti

Klimatické komory o objemu 13750 dm<sup>3</sup> pro zkoušky teplem, chladem a vlhkostí jsou určeny mj. pro zkoušky dle následujících norem: ČSN EN 60068-2-30, ČSN EN 60068-2-14, ČSN EN 60068-2-1 a 2

Komora se skládá ze 2 modulů a oddělené jednotky strojní techniky, lze ji proto snadno převážet na místo instalace.

Komoru Vám přímo na místě zprovozníme za pouhý den, jelikož všechny metrologické testy a kontroly jsou prováděny továrně.



Rozměry (mm)	Šířka	Hloubka	Výška
Užitná	2200	2500	2500
Celková	2700	3850	3300
Strojní technika	1800	2500	1400

### Vlastnosti

- Průtok vzduchu nastavitelný od 0,5 do 2,5 m/s
- Zátěž podlahy: 1 t/m<sup>2</sup>
- Průzor s vrubem na komoře
- Průzory ve stěnách
- Otevírání dveří 180°
- Mini/max pojistka na oddělené sondě PT100



### Technická specifikace

Rozsah teploty	-70 °C až +150 °C
Hygrometrie	10–90 % vlhkost s rosným bodem 0 °C až +90 °C

## Homogenita a regulace

### Teplotní homogenita

- $\pm 0,5$  °C až  $\pm 1,5$  °C v rámci rozsahu
- stabilita max.  $\pm 0,3$  °C



## Teplotní komora G - type s objemem 3 m<sup>3</sup>

Tato velmi dlouhá a velmi nízká komora je navržena pro testování velkokapacitních produktů, např. výměníků tepla.

Kvůli své velké délce bylo nutné vyvinout speciální systém foukání, aby bylo zajištěno dobré rozdělení teploty kolem výrobků.



Rozměry (mm)	Šířka	Hloubka	Výška
Užitná	1500	3000	700
Celková	1700	4100	1250

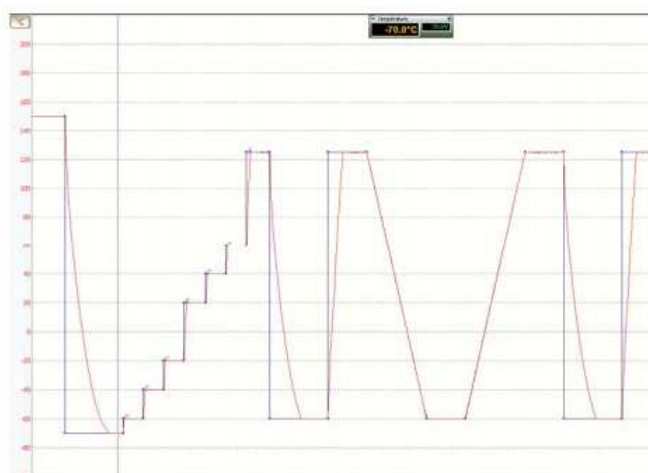
## Technická specifikace

Rozsah teploty	-70 °C až +150 °C
Rychlostní rozsah	1,5 °C/min, nahoru i dolů od + 150 °C do - 70 °C

## Homogenita a regulace

### Teplotní homogenita

- pod  $\pm 0,8$  °C, v rámci rozsahu
- stabilita max.  $\pm 0,2$  °C



## Teplotní komora G - type s objemem 6 m<sup>3</sup>

Tato komora s objemem 6 m<sup>3</sup> je složená pouze z jedné části. Umožňuje umístit testované produkty na sebe až do výšky 2500 mm.

Je vybavena kotlem, který je propojený s kapacitním měřením pro řízení vlhkosti a s „kaskádovým“ typem zařízení pro chlazení.

Teplotní rozsah komory je od -70 °C do +180 °C



Rozměry (mm)	Šířka	Hloubka	Výška
Užitná	1500	1500	2500

## Technická specifikace

Rozsah teploty	-70 °C až +180 °C
Rychlostní rozsah	2,5 °C/min, nahoru i dolů, od +120 °C do -40 °C s 300 kg nákladem hliníku
Hygrometrie	10–98 % vlhkost v teplotním rozsahu +20 °C až +90 °C, omezená rosným bodem 8 °C

## Homogenita a regulace

### Teplotní homogenita

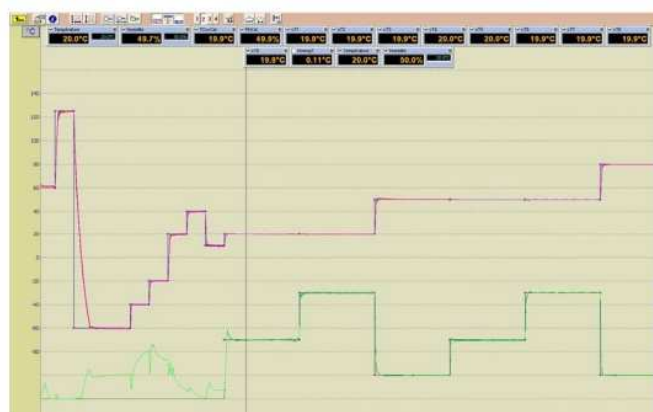
- od ± 1 °C do ± 1,2 °C

### Teplotní regulace

- ± 0,5 °C po stabilizaci

### Regulace vlhkosti

- ± 1,5 °C po stabilizaci



## Teplotní komora G - type s objemem 26 m<sup>3</sup>

Klimatická komora s velkou kapacitou (26 m<sup>3</sup>) tvořená 4 částmi.

2 části můžou být vyjmuté, co umožňuje snížit užitný objem komory na 10 m<sup>3</sup> a zvýšit tak teplotní rychlost.

Jednoduchá demontáž umožňuje pohyb komory bez námahy.



Rozměry (mm)	Šířka	Hloubka	Výška
Užitná	3020	4070	2100
Celková	3380	5340	2680

## Technická specifikace

Rozsah teploty	-60 °C až +150 °C
Rychlostní rozsah	1 °C/min, v rámci rozsahu
Hygrometrie	10–98 % vlhkost v teplotním rozsahu +20 °C až +90 °C, omezená rosným bodem 8 °C
Ventilace	rychlost ventilátoru dosahuje 0,5 m/s uvnitř testovacího objemu

## Homogenita a regulace

### Teplotní homogenita

- pod ± 1 °C

### Teplotní regulace

- pod 1 °C po stabilizaci

### Regulace vlhkosti

- 2 % po stabilizaci



<https://www.gamin.cz/gtype/>